

[Accueil](#) > [S'installer](#) > [Logement](#) > [Trouver un logement](#)

Trouver un logement à Montélimar (26)

### Le logement social

#### 2 foyers étudiants gérés par l'association générale des familles

**Foyer étudiant Le Levant** : 5, rue d'Isly - Capacité : 31 lits

Tél. 04 75 92 02 10

**Foyer Le Ponant** : 3, place Clemenceau - Capacité : 46 lits

Contact : Mme Berchoux

Tél. 04 75 52 30 65

Mise à jour le 5 février 2015

---

Guide de l'étudiant

[Consultez l'édition 2020/2021 du guide de l'étudiant Drôme-Ardèche](#)



Service Logement CROUS Valence

6 rue Derodon

26000 Valence

[cite-valence@crous-grenoble.fr](mailto:cite-valence@crous-grenoble.fr)

#### Accueil public :

Lundi, mercredi, vendredi :

10h00 - 12h30

Jeudi : 14h00 - 16h00

#### Accueil téléphonique :

Lundi, mercredi, vendredi :

14h00 - 15h00

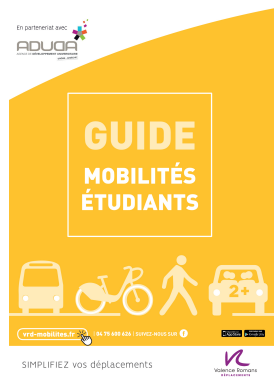
Tél : 04 75 42 17 96

Assistante sociale CROUS Valence

En cas de difficultés financières ou personnelles contactez l'assistante sociale du **CROUS** de Valence.

Tél. 04 75 42 23 00

Tâche chargée le Guide mobilité des étudiants



À consulter

### [Aides au logement](#)

Des aides financières sont disponibles auprès de la Caisse d'Allocations Familiales (APL, ALS) pour alléger le paiement des loyers. Il existe également des alternatives pour financer la caution de son logement. [\[+\]](#)

### [Association AIDER - Cohabitation solidaire](#)

AIDER est une agence associative de développement et d'initiatives locales. Afin de participer au maintien à domicile des séniors et de faciliter l'accès au logement des jeunes en milieu rural et urbain l'association a créée la mission Cohabitations en Drôme-Ardèche. [\[+\]](#)

### [CROUS de Valence](#)

Pour toutes les informations sur les services du CROUS : logement, bourses d'études, restauration... [\[+\]](#)